



KRUPS

EN Read Safety Precaution booklet before first use.

DE Vor der erstmaligen Verwendung Broschüre mit Sicherheitshinweisen lesen.

ES Leer el folleto de precauciones de seguridad antes del primer uso.

FR Lisez le manuel des consignes de sécurité avant la première utilisation.

GR Αιφίσατε το φύλλο «Προφυλάξεις ασφαλείας» πριν από την πρώτη χρήση.

IT Leggere l'opuscolo con le precauzioni di sicurezza prima del primo utilizzo.

KZ Бірінші рет пайдаланудың алдында нұсқаулықты оқыңыз.

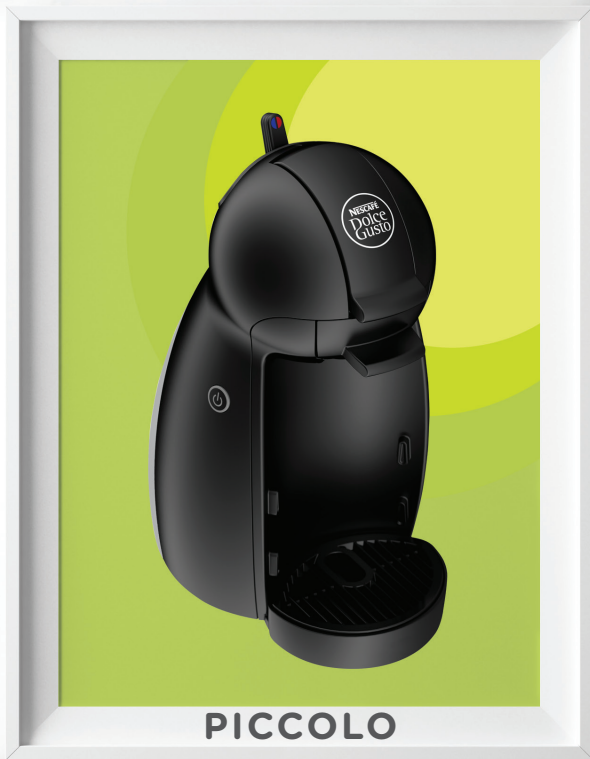
NL Lees het veiligheidsmaatregelenboekje door voor het eerste gebruik.

PT Ler o folheto de Recomendações de Segurança antes da primeira utilização

RU Перед первым использованием прочитайте руководство по технике безопасности.

TR İlk kullanımdan önce Güvenlik Tedbirleri Kitaradını okuyun.

UA Перед першим використанням прочитайте інструкцію з техніки безпеки.



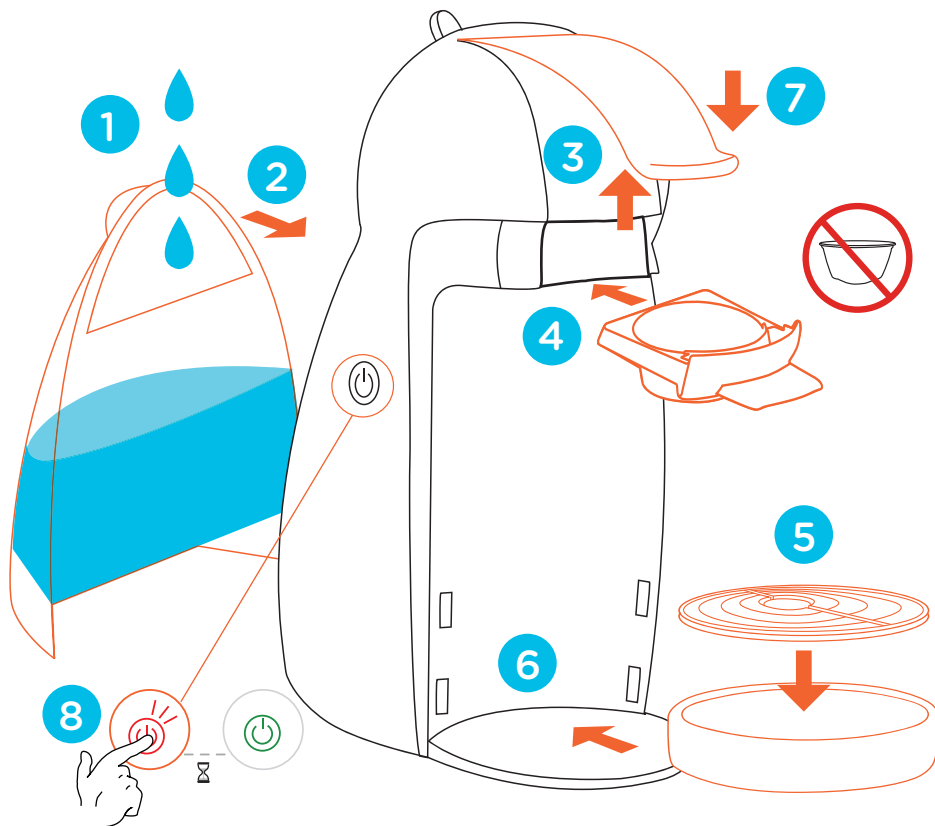
PICCOLO

GET ME STARTED

YouTube NESCAFÉ DOLCE GUSTO WORLDWIDE CHANNEL

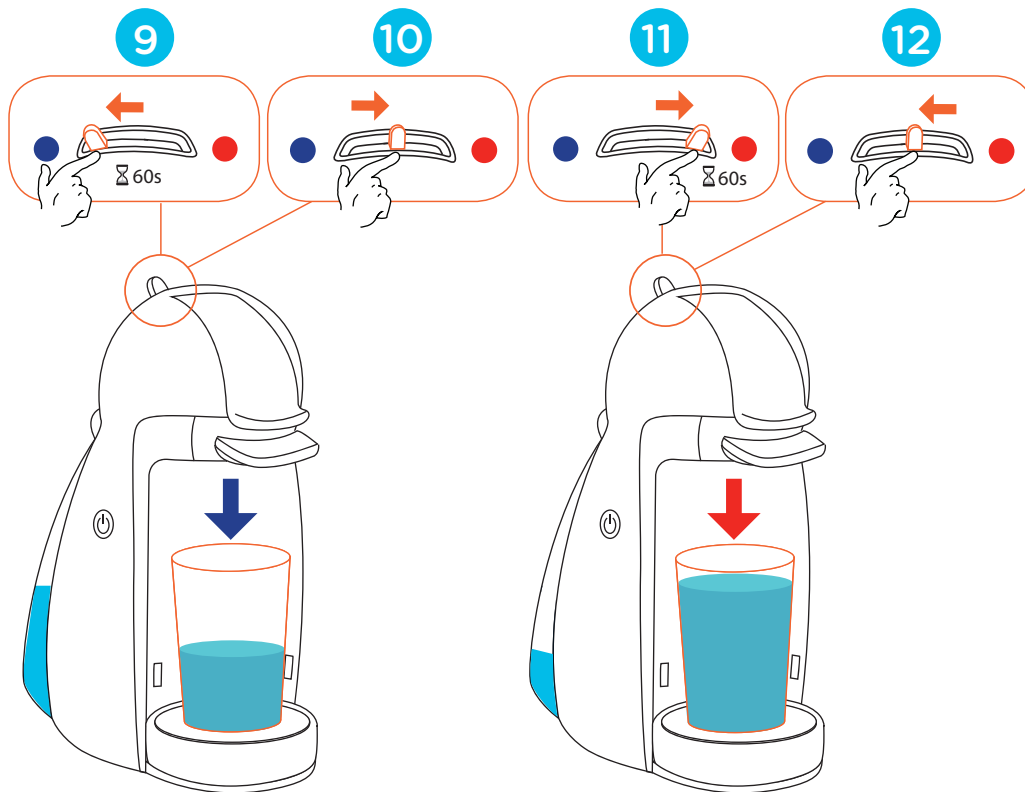


## FOLLOW MY STEPS



- DE Erste Schritte FR Respectez l'ordre des opérations NL Volg mijn stappen  
ES Siga mis indicaciones PT Passo a passo IT Seguimi passo passo...  
GR Ακολουθήσε τα βήματά μου TR Adımlarımı takip et UA Виконайте наступні кроки  
KZ Көрсетілген қадамдарды орындаңыз RU Всё по порядку

## AND CLEAN ME FIRST



DE Maschine zuerst reinigen FR Nettoyez-moi d'abord NL En reinig mij eerst

ES Y límpieme primero PT A minha primeira limpeza IT ...ma prima puliscimi

GR Και καθαρίσέ με πρώτα TR Ve beni önce temizle UA Спочатку здійснить промивання кавомашини

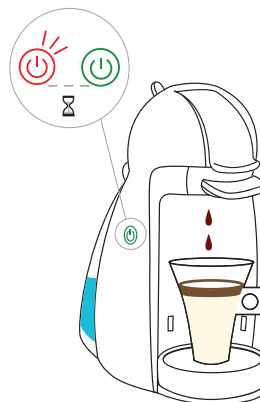
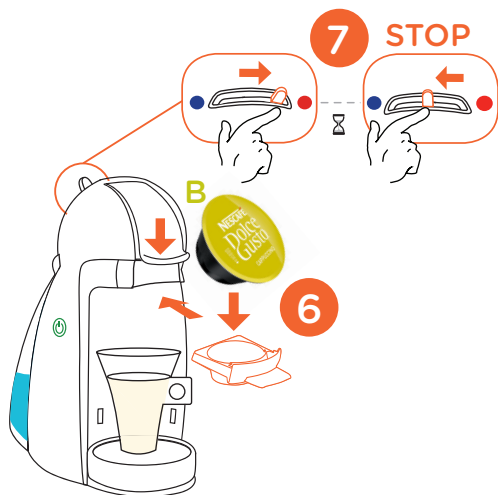
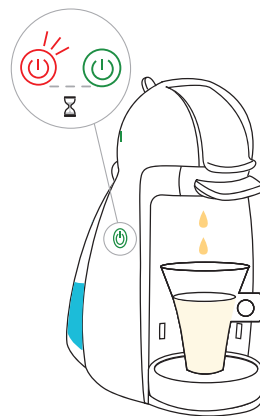
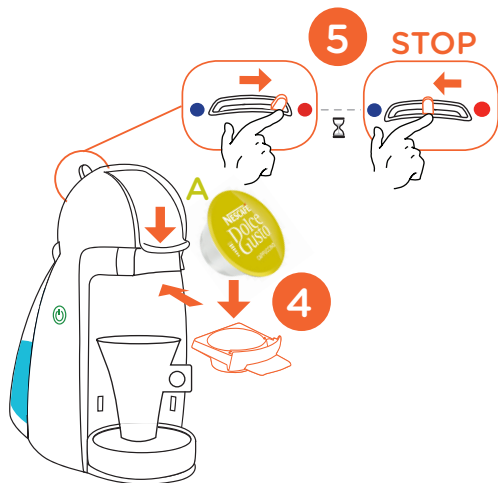
KZ Алдымен құрылғыны тазалаңыз RU Сначала очистка



## LET ME SERVE YOU



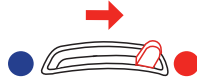
DE Bedienung FR Laissez-moi vous servir NL Ik zorg voor de dranken  
ES Déjeme servirle PT Ao seu serviço IT Lascia che prepari per te



GR Επέτρεψέ μου να σε σερβίρω TR Sana servis yarmama izin ver UA Прилад готовий до використання  
KZ Жұмыс реті RU Готов к работе



# LET ME SHOW YOU



## ESPRESSO



50 ml



## CAPPUCCINO

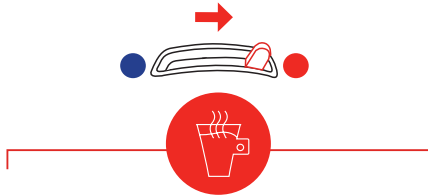


200 ml

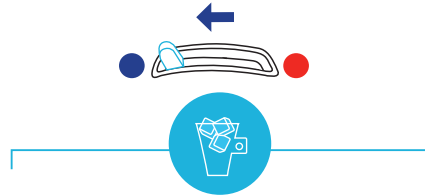
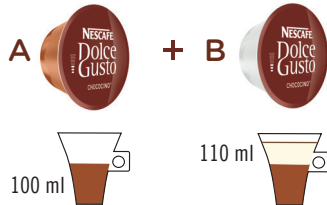


40 ml

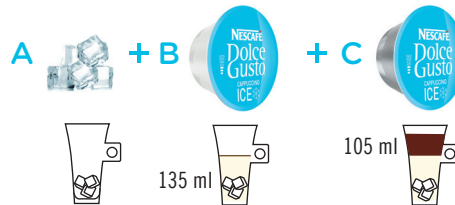
DE Auf einen Blick FR Laissez-moi vous montrer NL Ik laat het je zien  
ES Déjeme mostrarle PT As minhas sugestões IT Bastano pochi gesti



## CHOCOCINO



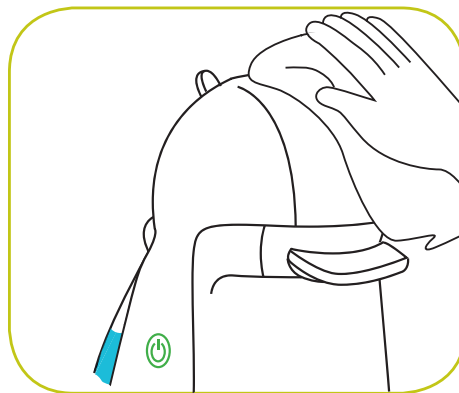
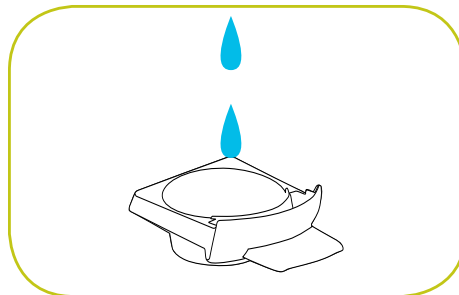
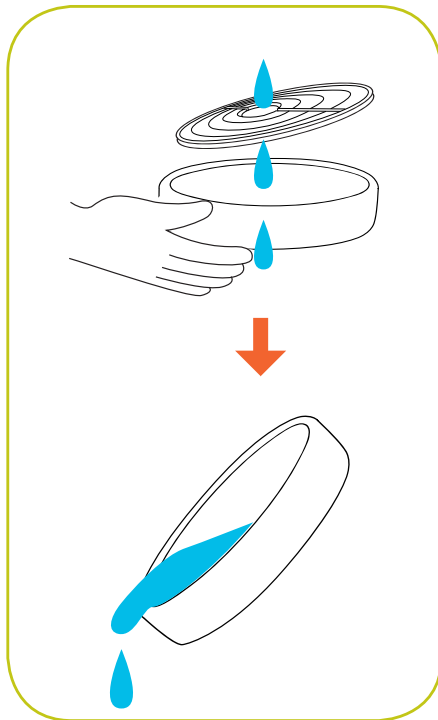
## CAPPUCCINO ICE



GR Αφησέ με να σου δείξω TR Sana göstermeme izin ver UA Індикація роботи кавоварки  
KZ Көрнекті кескін RU Индикация



## TAKE CARE OF ME



DE Maschine pflegen FR Prenez soin de moi NL Onderhoud mij  
ES Cuideme PT Alguns cuidados simples IT Abbi cura di me  
GR Φρόντισέ με TR Benimle ilgilen UA Здійснюйте належний догляд  
KZ Құрылғыны күту RU Обслуживание





**DESCALING KIT\***

[WWW.DOLCE-GUSTO.COM](http://WWW.DOLCE-GUSTO.COM)

**USER MANUAL\*\***

[WWW.DOLCE-GUSTO.COM](http://WWW.DOLCE-GUSTO.COM)

\* DE Entkalkungsset FR Kit de détartrage ES Kit de descalcificación PT Kit de descalcificação  
 RU Комплект для удаления накипи IT Set di decalcificazione NL Ontkalkingskit GR Kit αφαίρεσης αλάτων  
 UA Комплект для видалення накипу KZ Қақты тазалау жинағы TR Kireç giderme seti

\*\* DE Benutzerhandbuch FR Mode d'emploi ES Manual de usuario PT Manual de instruções  
 RU Руководство пользователя IT Istruzioni per l'uso NL Gebruiksaanwijzing GR Εγχειρίδιο χρήσης  
 UA Посібник користувача KZ Пайдалану нұсқаулығы TR Kullanıcı Kılavuzu



# DISCOVER THE WHOLE FAMILY

ESPRESSO  
CAMEL



LUNGO



MARRAKECH  
TEA



GRANDE  
MILD



LATTE  
MACCHIATO



ESPRESSO  
BARISTA



MOCHA



CAFÉ  
AU LAIT



DE Produktfamilie FR Découvrez toute la gamme NL Ontdek het hele assortiment  
ES Descubra la familia al completo PT Descubra toda a gama IT Scopri l'intera gamma di prodotti  
GR Ανακάλυψε ολόκληρη την οικογένεια TR Tüm aileyi keşfet UA Poznajomtesya z усім різноманіттям смаків  
KZ Барлық өнімдермен танысыңыз RU Посмотреть все



# HOTLINES



<b>AE</b> 800 348786 8008 971 971	<b>ES</b> 900 10 21 21	<b>LB</b> +961 4 548595	<b>QA</b> +97148100081
<b>AL</b> 0842 640 10	<b>FI</b> 0800 0 6161	<b>LU</b> 8002 3183	<b>RO</b> 0 800 8 637 853
<b>AR</b> 0800 999 81 00	<b>FR</b> 0 800 97 07 80	<b>LT</b> 8 700 55 200	<b>RU</b> 8-800-700-79-79
<b>AT</b> 0800 365 23 48	<b>GB</b> 0800 707 6066	<b>LV</b> 67508056	<b>SA</b> 8008 971 971
<b>AU</b> 1800 466 975	<b>ROI:</b> 00800 6378 5385	<b>MA</b> 080 100 52 54	<b>SE</b> 020-299200
<b>BA</b> 0800 202 42	<b>GR</b> 800 11 68068	<b>ME</b> 020 269 902	<b>SG</b> 1 800 836 7009
<b>BE</b> 0800 93217	<b>GT</b> 1-800-299-0019	<b>Middle East:</b> +971 4 8100000	<b>SK</b> 0800 135 135
<b>BG</b> 0 800 1 6666	<b>HK</b> (852) 21798999	<b>MX</b> 5267 3304 01800 365 2348	<b>SL</b> 080 45 05
<b>BR</b> 0800 7762233	<b>HN</b> 800-2220-6666	<b>MK</b> 0800 00 200	<b>SR</b> 0800 000 100
<b>CA</b> 1 888 809 9267	<b>HR</b> 0800 600 604	<b>MT</b> 80074114	<b>SV</b> 800-6179
<b>CH</b> 0800 86 00 85	<b>HU</b> 06 40 214 200	<b>MY</b> 1800 88 3633	<b>TH</b> 1-800-295588 0-2657-8601
<b>CL</b> 800 4000 22 800 800 711	<b>ID</b> 001803657121	<b>NL</b> 1-800-4000	<b>TR</b> 0800 211 02 18 4 44 31 60
<b>CO</b> 01800-05-15566	<b>IE</b> 00800 6378 5385	<b>NO</b> 800 80 730	<b>TW</b> 0800-000-338
<b>CN</b> 400 630 4868	<b>IL</b> 1-700-50-20-54	<b>NZ</b> 0800 365 234	<b>UA</b> 0 800 50 30 10
<b>CR</b> 0800-507-4000	<b>IT</b> 800365234	<b>PA</b> 800-0000	<b>US</b> 1-800-745-3391
<b>CZ</b> 800 135 135	<b>JO</b> +962-6590 2998 (machines) 81-35651-6848 (capsules) 81-35651-6847	<b>PE</b> 80010210	<b>UY</b> 0800-2122
<b>DE</b> 0800 365 23 48	<b>JP</b> 080-234-0070	<b>PH</b> 898-0061	<b>VN</b> 1800 6699
<b>DK</b> 80 300 100	<b>KG</b> 0842 640 10	<b>PL</b> 0800 174 902	<b>ZA</b> +27 11 514 6116 (toll free) 086 009 6116
<b>DO</b> (809) 508-5100	<b>KW</b> +97148100081	<b>PT</b> 800 200 153	
<b>EE</b> 6 177 441	<b>KZ</b> 8-800-080-2880	<b>PY</b> 0800-112121	



- EN** The guarantee does not cover appliances that do not work or do not work properly because they have not been maintained and/or descaled.
- DE** Von der Garantie ausgeschlossen sind Schäden, die auf unsachgemäße Wartung und/oder Entkalkung zurückzuführen sind.
- ES** La garantía no cubre los aparatos que no funcionan o no funcionan correctamente porque no han sido debidamente mantenidos y/o descalcificados.
- FR** La garantie ne prend pas en compte les machines qui ne fonctionnent plus ou mal, à cause d'une erreur de manipulation et/ou si le détartrage n'a pas été effectué.
- GR** Η εγγύηση δεν καλύπτει τις συσκευές που δεν λειτουργούν καθόλου ή που δεν λειτουργούν σωστά επειδή δεν έχουν διατηρηθεί σωστά ή/και δεν έχουν ακολουθήσει τη σωστή διαδικασία για αφαίρεση αλάτων.
- IT** La garanzia non copre i dispositivi non funzionanti o che non funzionano correttamente per i quali non sono state effettuate le dovute operazioni di manutenzione e/o decalcificazione.

- KZ** Құралды дұрыс пайдаланбаудың және/немесе қақтан уақтылы тазаламаудың себебінен зақымданған немесе жұмыс істемей қалған бұйымға кепілдік әрекеті жүрмейді.
- NL** De garantie is niet geldig voor toestellen die niet correct functioneren omdat ze niet zijn onderhouden en / of ontkalkt.
- PT** A garantia não cobre os aparelhos que não funcionam ou não funcionam corretamente devido à falta de manutenção e/ou descalcificação.
- RU** Гарантия не распространяется на кофемашины, которые не работают или работают неправильно из-за того, что они были не очищены от накипи.
- TR** Bakımı yapılmamış ve/veya kireci temizlenmemiş olan ve bu nedenle düzgün çalışmayan aygıtlar garanti kapsamı dışındadır.
- UA** Гарантія не поширюється на прилади, які не використовувались належним чином або не працюють, тому що з них не було видалено накип.



KRUPS

[www.dolce-gusto.com](http://www.dolce-gusto.com)