

EN Read Safety Precaution booklet before first use.

DE Vor der erstmaligen Verwendung Broschüre mit Sicherheitshinweisen lesen.

ES Leer el folleto de precauciones de seguridad antes del primer uso.

FR Lisez le manuel des consignes de sécurité avant la première utilisation.

GR Διαβάστε το φυλλάδιο Οδηγίες Ασφαλείας πριν από την πρώτη χρήση.

IT Leggere l'opuscolo con le precauzioni di sicurezza prima del primo utilizzo.

KZ Біріңші рет пайдаланудың алдында нұсқаулықты оқыңыз.

NL Lees de handleiding door voor het eerste gebruik.

PT Ler o folheto de Recomendações de Segurança antes da primeira utilização.

RU Прочитайте инструкцию по использованию до начала работы.

DA Læs hæftet med sikkerhedsforskrifter før brug for første gang.

FI Lue turvallisuusohjeet-ohjeet ennen ensimäistä käyttökertaa.

NO Les hæftet med sikkerhetsanvisningene før første gangs bruk.

SV Läs säkerhetsanvisningarna före första användning.



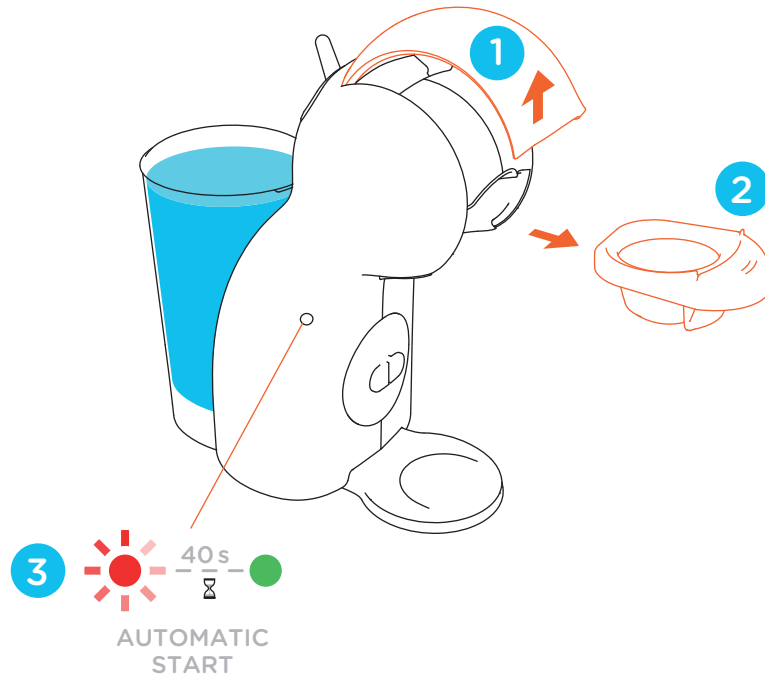
KRUPS



PICCOLO XS  
GET ME STARTED

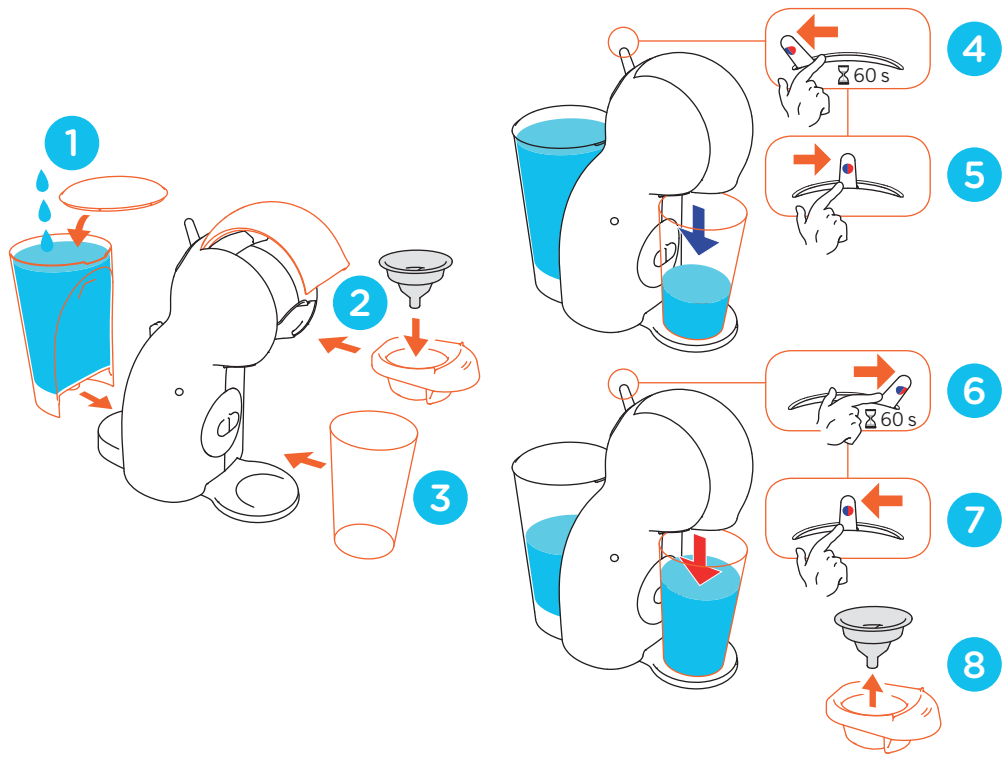


## START THE MACHINE



- DE Maschine starten FR Mise en service de la machine NL Zet het apparaat aan  
ES Iniciar la máquina PT Ligar a máquina IT Avvia la macchina  
GR Θέστε τη συσκευή σε λειτουργία KZ Машинаны іске қосу RU Запуск машины  
DA Start maskinen FI Käynnistä kone NO Start maskinen SV Starta maskinen

# CLEAN ME FIRST



DE Maschine zuerst reinigen FR Nettoyez-moi d'abord NL Reinig mij eerst

ES Limpiame primero PT Lave-me primeiro IT Prima puliscimi

GR Καθάρισε με πρώτα KZ Алдымен тазалап алыңыз RU Сначала выполнить очистку

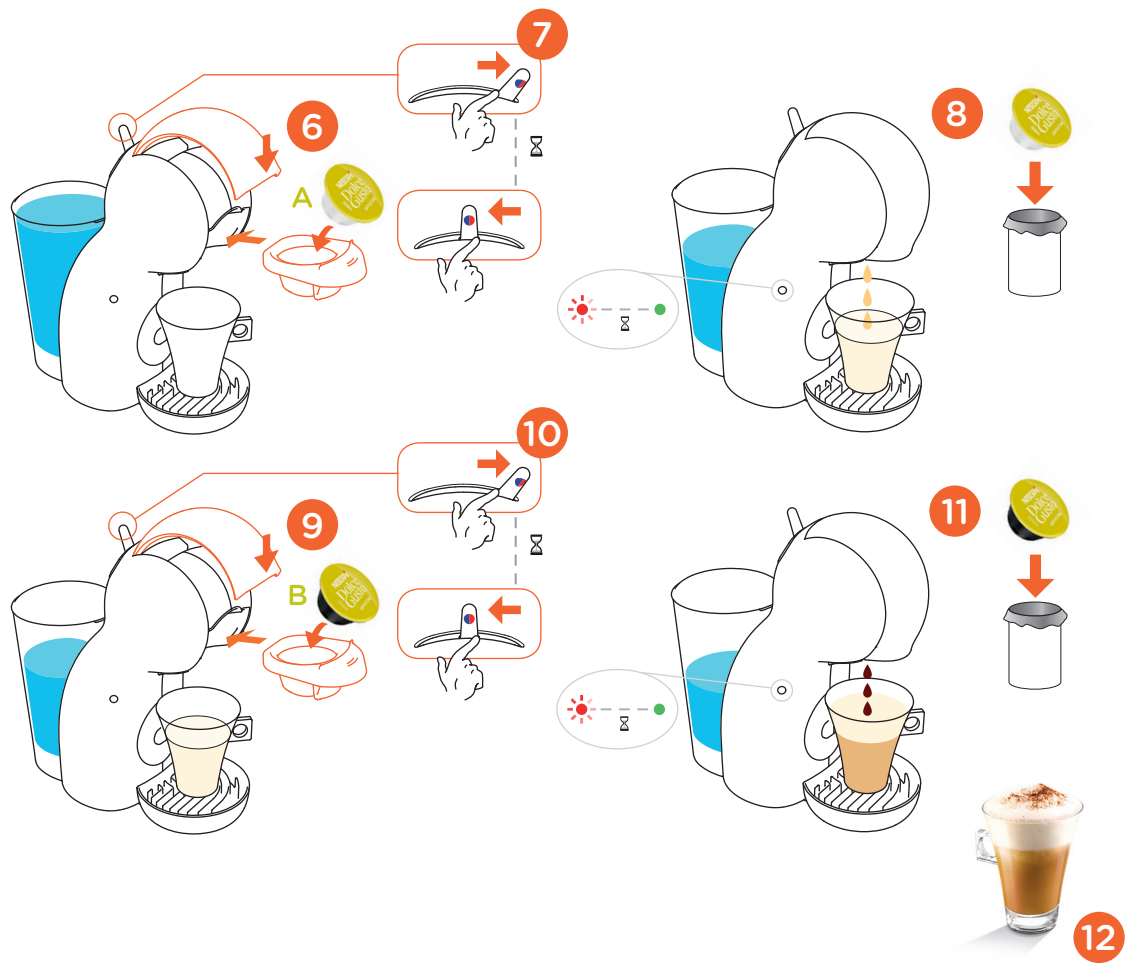
DA Rengør mig først FI Puhdista minut ensin NO Rengjør meg først SV Rengör mig först



# LET ME SERVE YOU



DE Bedienung FR Laissez-moi vous servir NL Ik zorg voor de dranken ES Déjeme servirle  
 PT Ao seu serviço IT Lascia che prepari per te GR Επέτρεπέ μου να σε σερβίρω  
 KZ Жұмыс реті RU Готов к работе DA Lad mig tjene dig FI Anna minun palvella sinua  
 NO La meg servere deg SV Låt mig servera dig





## LET ME SHOW YOU



### ESPRESSO



### CAPPUCCINO



= 240 ml

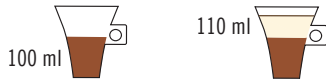
DE Auf einen Blick FR Laissez-moi vous montrer NL Ik laat het je zien ES Déjeme mostrarle

PT As minhas sugestões IT Bastano pochi gesti GR Αφησέ με να σου δείξω KZ Көрнекті кескін

RU Индикация DA Lad mig vise dig FI Anna minun näyttää sinulle NO La meg vise deg SV Låt mig visa dig



## CHOCOCINO®



= 210 ml



## CAPPUCCINO ICE

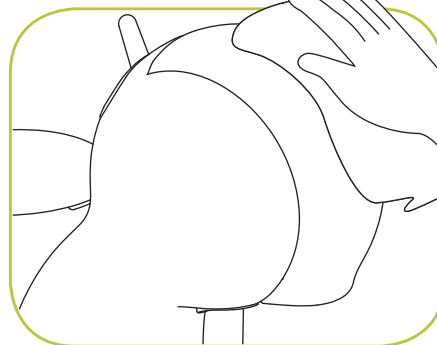
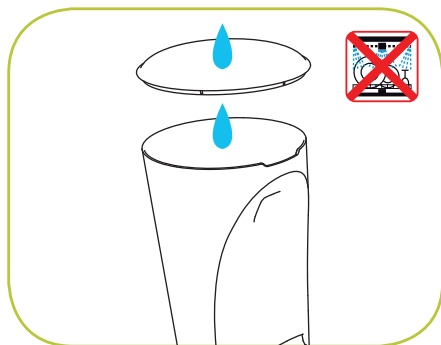
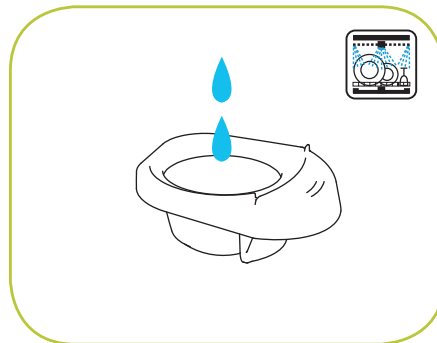
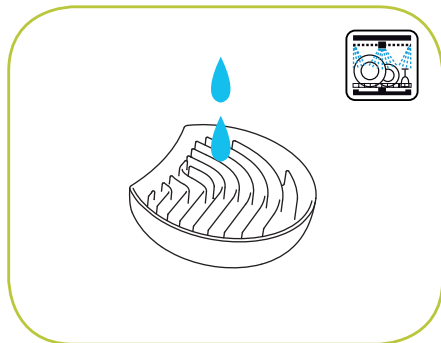


= 240 ml





## TAKE CARE OF ME

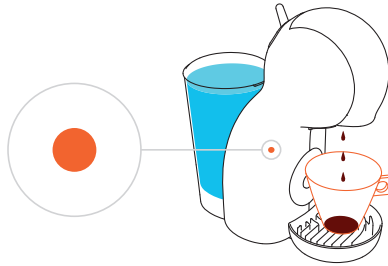


DE Maschine pflegen FR Prenez soin de moi NL Onderhoud mij ES Cuideme  
PT Alguns cuidados simples IT Abbi cura di me GR Φρόντισέ με  
KZ Құрылғыны күту RU Обслуживание DA Pas på mig FI Huolehdi minusta  
NO Ta vare på meg SV Ta hand om mig

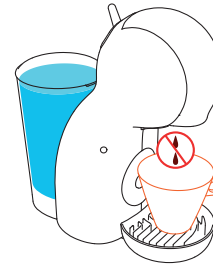




## AUTOMATIC DESCALING ALERT\*



## NO LIQUID COMES OUT\*\*



## DESCALING\*\*\*



+



+



[WWW.DOLCE-GUSTO.COM](http://WWW.DOLCE-GUSTO.COM)

\* DE Automatischer Entkalkungsalarm FR Alerte de détartrage automatique NL Automatische ont kalkingswaarschuwing  
 ES Alerta de descalcificación automática PT Alerta automático de descalcificação IT Avviso di decalcificazione automatica  
 GR Προειδοποίηση αυτοματης αφαιρεσης αλατων KZ Автоматты қақ кетіру сигналы RU Автоматическое предупреждение об удалении накипи  
 DA Automatisk afkalknings-meddelelse FI Automaattinen kalkinpoistohälytys NO Automatisk avkalkningsvarsel  
 SV Automatiskt avkalkningslarm

\*\* DE Es fließt keine Flüssigkeit heraus FR Pas de sortie de liquide NL Er komt geen drank uit ES No sale líquido  
 PT Não há saída de líquido IT Nessun liquido fuoriesce GR Δεν εκρέει υγρό KZ Егер сұйықтық ақпаса  
 RU Жидкость не выходит DA Ingen væske kommer ud FI Nestettä ei tule ulos NO Det kommer ikke ut væske  
 SV Ingen vätska kommer ut

\*\*\* DE Entkalkung FR Détartrage NL Ontkalken ES Descalcificación PT Descalcificação IT Decalcificazione  
 GR Αφαίρεση αλάτων KZ Қақтан тазарту RU Удаление накипи DA Afkalkning FI Kalkinpoisto NO Avkalking SV Avkalkning



## DISCOVER THE WHOLE FAMILY



ESPRESSO



LUNGO



GRANDE



CAFÉ AU LAIT



CAPPUCCINO



LATTE  
MACCHIATO



MOCHA



MARRAKESH  
STYLE TEA



DOLCE-GUSTO.COM

DE Produktfamilie FR Découvrez toute la gamme NL Ontdek het hele assortiment  
ES Descubra la familia al completo PT Descubra toda a gama IT Scopri l'intera gamma di prodotti  
GR Ανακάλυψε ολόκληρη την οικογένεια KZ Барлық өнімдермен танысыңыз RU Посмотреть все  
DA Se hele familien FI Löydä koko perhe NO Oppdag hele sortimentet SV Upptäck hela familjen



## HOTLINES

<b>AE</b> 800348786	<b>GB</b> 0800 707 6066	<b>MK</b> 0800 00 200	<b>TH</b> 1-800-295588
<b>AL</b> 0842 640 10	<b>GR</b> 210 6371000	<b>MT</b> 80074114	0-2657-8601
<b>AR</b> 0800 999 81 00	<b>GT</b> 1-800-299-0019	<b>MY</b> 1800 88 3633	<b>TR</b> 0800 211 02 18
<b>AT</b> 0800 365 23 48	<b>HK</b> (852) 21798999	<b>NI</b> 1-800-4000	4 44 31 60
<b>AU</b> 1800 466 975	<b>HN</b> 800-2220-6666	<b>NL</b> 0800-3652348	<b>TT</b> (868) 663-6832
<b>BA</b> 0800 202 42	<b>HR</b> 0800 600 604	<b>NO</b> 800 80 730	<b>TW</b> 0800-000-338
<b>BE</b> 0800 93217	<b>HU</b> 06 40 214 200	<b>NZ</b> 0800 365 234	<b>UA</b> 0 800 50 30 10
<b>BG</b> 0 700 10 330	<b>ID</b> 0800 182 1028	<b>PA</b> 800-0000	<b>US</b> 1-800-745-3391
<b>BR</b> 0800 7762233	<b>IE</b> 00800 6378 5385	<b>PE</b> 80010210	<b>UY</b> 0800-2122
<b>CA</b> 1 888 809 9267	<b>IL</b> 1-700-50-20-54	<b>PH</b> 898-0061	<b>VN</b> 1800 6699
<b>CH</b> 0800 86 00 85	<b>IT</b> 800365234	<b>PK</b> 0800-62282	<b>ZA</b> 086 009 6116
<b>CL</b> 800 213 006	<b>JO</b> +96265902997	<b>PL</b> 0800 174 902	+27 11 514 6116
<b>CO</b> 01800-05-15566	<b>JP</b> 0120-879-816	<b>PT</b> 800 200 153	
<b>CN</b> 4006304868	<b>KR</b> 080-234-0070	<b>PI</b> 0800-112121	
<b>CR</b> 0-800-542-5444	<b>KW</b> +965 22286847	<b>QA</b> +97444587615	
<b>CZ</b> 800 135 135	<b>KZ</b> 8-800-080-2880	<b>RO</b> 0 800 8 637 853	
<b>DE</b> 0800 365 23 48	<b>LB</b> +9614548593	<b>RU</b> 8-800-700-79-79	
<b>DK</b> 80 300 100	<b>LU</b> 8002 3183	<b>SA</b> 8008971971	
<b>DO</b> (809) 508-5100	<b>LT</b> 8 700 55 200	<b>SE</b> 020-299200	
<b>EC</b> 1800 637-853 (1800 NESTLE)	<b>LV</b> 67508056	<b>SG</b> 1 800 836 7009	
<b>EE</b> 6 177 441	<b>MA</b> 080 100 52 54	<b>SI</b> 080 45 05	
<b>ES</b> 900 10 21 21	<b>ME</b> 020 269 902	<b>SK</b> 0800 135 135	
<b>FI</b> 0800 0 6161	Middle East: +97143634100	<b>SR</b> 0800 000 100	
<b>FR</b> 0 800 97 07 80	<b>MX</b> 01800 365 2348	<b>SV</b> 800-6179	

**EN** The guarantee does not cover appliances that do not work or do not work properly because they have not been maintained and/or descaled.

**DE** Von der Garantie ausgeschlossen sind Schäden, die auf unsachgemäße Wartung und/oder Entkalkung zurückzuführen sind.

**ES** La garantía no cubre los aparatos que no funcionan o no funcionan correctamente porque no han sido debidamente mantenidos y/o descalcificados.

**FR** La garantie ne prend pas en compte les machines qui ne fonctionnent plus ou mal, à cause d'une erreur de manipulation et/ou si le détartrage n'a pas été effectué.

**GR** Η εγγύηση δεν καλύπτει τις συσκευές που δεν λειτουργούν καθόλου ή που δεν λειτουργούν σωστά λόγω μη σωστής συντήρησης και /ή μη τήρησης της διαδικασίας απαλάτωσης.

**IT** La garanzia non copre i dispositivi non funzionanti o che non funzionano correttamente per i quali non sono state effettuate le dovute operazioni di manutenzione e/o decalcificazione.

**KZ** Құралды дұрыс пайдаланбаудың және/немесе қақтан уақтылы тазаламаудың себебінен зақымданған немесе жұмыс істемей қалған бұйымға кепілдік әрекеті жүрмейді.

**NL** De garantie is niet geldig voor apparaten die niet correct functioneren omdat ze niet zijn onderhouden en / of ontkalkt.

**PT** A garantia não cobre os aparelhos que não funcionam ou não funcionam corretamente devido à falta de manutenção e/ou descalcificação.

**RU** Гарантия не распространяется на кофемашины, которые не работают или работают неправильно из-за того, что они были не очищены от накипи.

**DA** Garantien omfatter ikke maskiner, som ikke virker eller ikke fungerer korrekt på grund af manglende vedligeholdelse eller afkalkning.

**FI** Takuu ei kata laitteita, jotka eivät toimi kunnolla tai ollenkaan siksi, että niitä ei ole huollettu tai kalkkia ei ole poistettu.

**NO** Garantien dekker ikke maskiner som ikke virker eller ikke virker riktig på grunn av mangel på vedlikehold eller avkalkning.

**SV** Garantin täcker inte apparater som inte fungerar eller inte fungerar korrekt eftersom de inte har behandlats korrekt och / eller avkalkas.



**KRUPS**

[www.dolce-gusto.com](http://www.dolce-gusto.com)