

EN Read Safety Precaution booklet before first use.

DE Vor der erstmaligen Verwendung Broschüre mit Sicherheitshinweisen lesen.

ES Leer el folleto de precauciones de seguridad antes del primer uso.

FR Lisez le manuel des consignes de sécurité avant la première utilisation.

GR Διαβάστε το φυλλάδιο Προφυλάξεως ασφαλείας, πριν από την πρώτη χρήση.

IT Leggere l'opuscolo con le precauzioni di sicurezza prima del primo utilizzo.

KZ Бірінші рет пайдалануудың алдында нұсқаулықты оқыңыз.

NL Lees het veiligheidsmaatregelenboekje door voor het eerste gebruik.

PT Ler o folheto de Recomendações de Segurança antes da primeira utilização.

RU Перед первым использованием прочитайте руководство по технике безопасности.

TR İlk kullanımdan önce Güvenlik Talimatı'na dikkatli olarak bakın.

UA Перед першим використанням прочитайте інструкцію з техніки безпеки.

DA Læs i hæftet med sikkerhedsforskrifter før brug for første gang.

FI Lue luvallisuusohjeet ennen ensimmäistä käyttökertaa.

NO Les i hæftet med sikkerhetsanvisningene før første gangs bruk.

SV Läs säkerhetsanvisningarna före första användning.



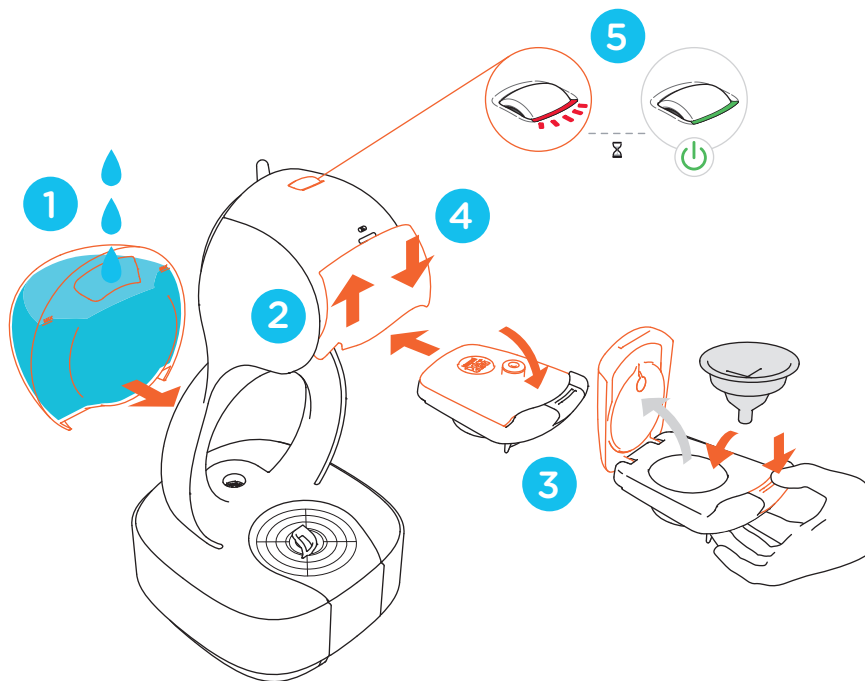
LUMIO

GET ME STARTED

KRUPS

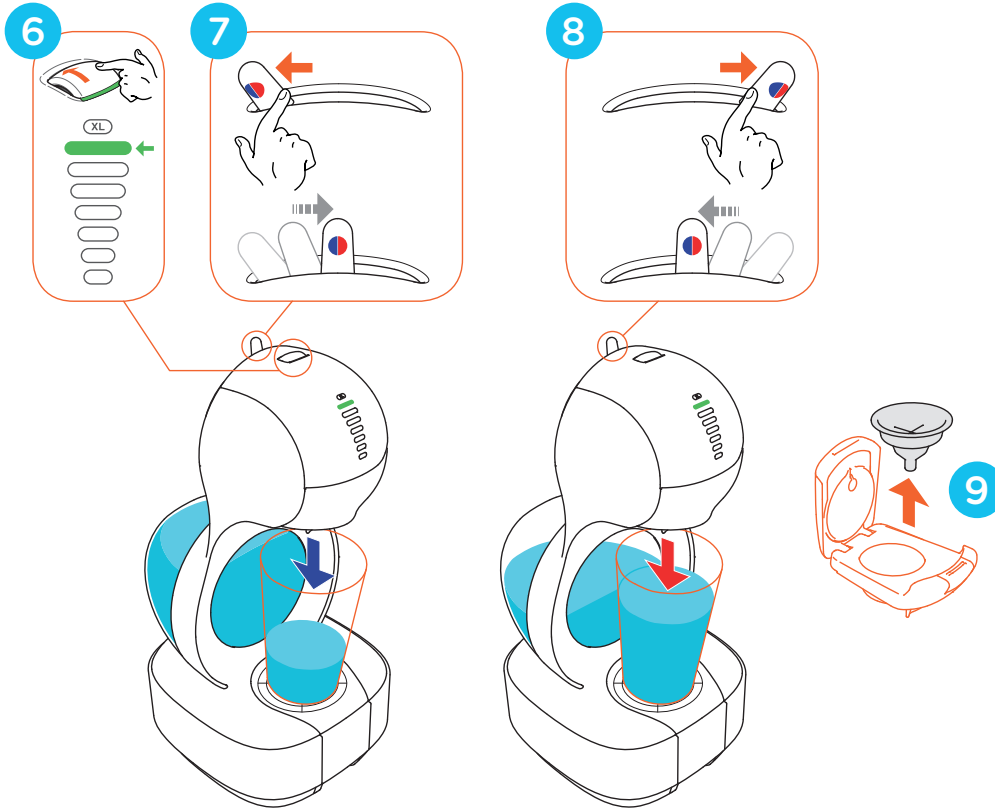


## FOLLOW MY STEPS



- DE Erste Schritte FR Respectez l'ordre des opérations NL Volg mijn stappen  
ES Siga mis indicaciones PT Passo a passo IT Seguimi passo passo...  
GR Ακολουθήσε τα βήματά μου TR Adımlarımı takip et UA Виконайте наступні кроки  
KZ Көрсетілген қадамдарды орындаңыз RU Все по порядку  
DA Følg mig FI Seuraa askeleitani NO Følg min veiledning SV Följ mina steg

## AND CLEAN ME FIRST



DE Maschine zuerst reinigen FR Nettoyez-moi d'abord NL En reinig mij eerst

ES Y límpieme primero PT A minha primeira limpeza IT ...ma prima puliscimi

GR Και καθαρίζε με πρώτα TR Ve beni önce temizle UA Спочатку здійснить промивання кавомашини

KZ Алдымен құрылғыны тазалаңыз RU Сначала очистка

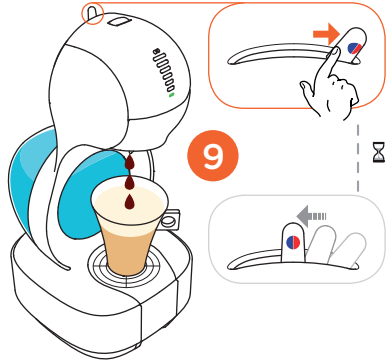
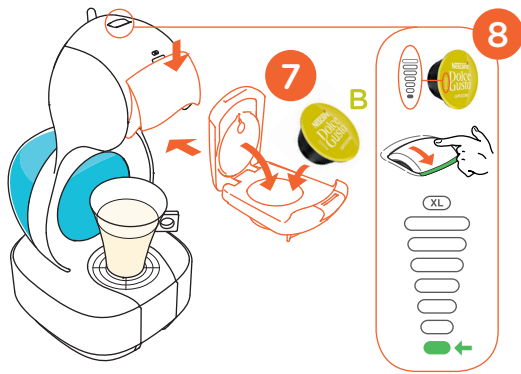
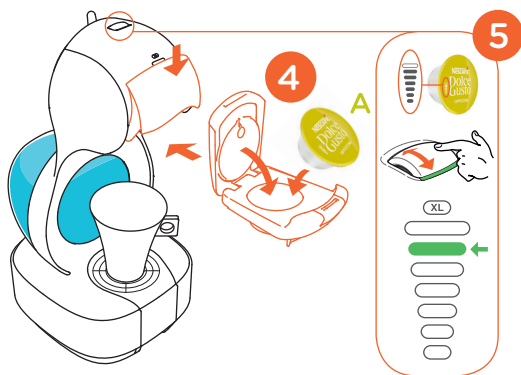
DA Og rengør mig først FI Ja puhdisti minut ensin NO Og rengjør meg først SV Och rengör mig först



## LET ME SERVE YOU



DE Bedienung FR Laissez-moi vous servir NL Ik zorg voor de dranken  
ES Déjeme servirle PT Ao seu serviço IT Lascia che prepari per te  
GR Επέτρεψέ μου να σε σερβίρω TR Sana servis yapmama izin ver

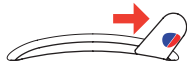


UA Прилад готовий до використання KZ Жұмыс реті RU Готов к работе  
 DA Lad mig tjene dig FI Anna minun palvella sinua NO La meg servere deg sv Låt mig servera dig

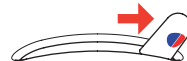




## LET ME SHOW YOU



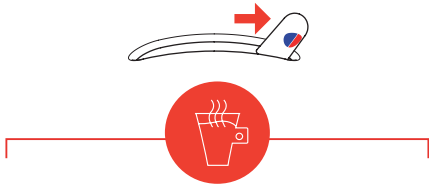
### ESPRESSO



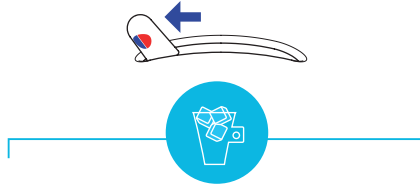
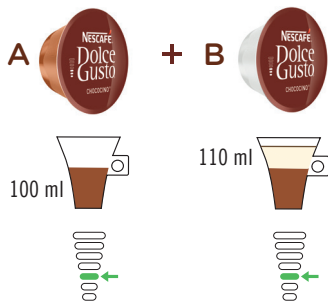
### CAPPUCCINO



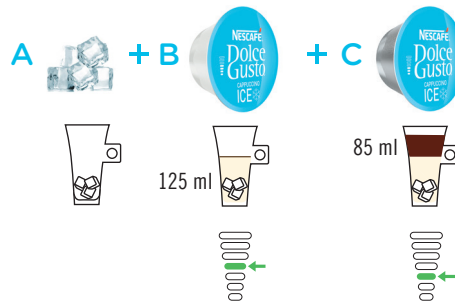
DE Auf einen Blick FR Laissez-moi vous montrer NL Ik laat het je zien  
ES Déjeme mostrarle PT As minhas sugestões IT Bastano pochi gesti  
GR Αφησέ με να σου δείξω TR Sana göstermeme izin ver



## CHOCOCINO®



## CAPPUCCINO ICE



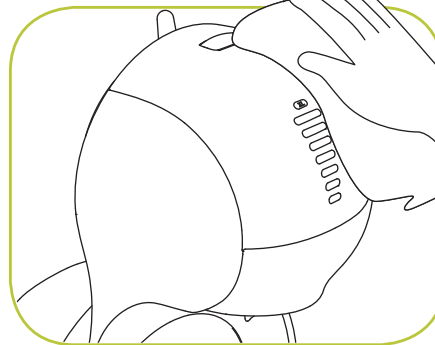
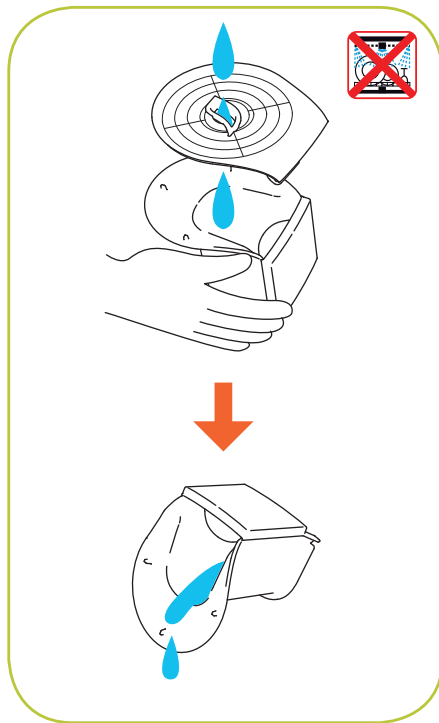
UA Індикація роботи кавоварки KZ Көрнекті кескін RU Индикация

DA Lad mig vise dig FI Anna minun näyttää sinulle NO La meg vise deg SV Låt mig visa dig





## TAKE CARE OF ME

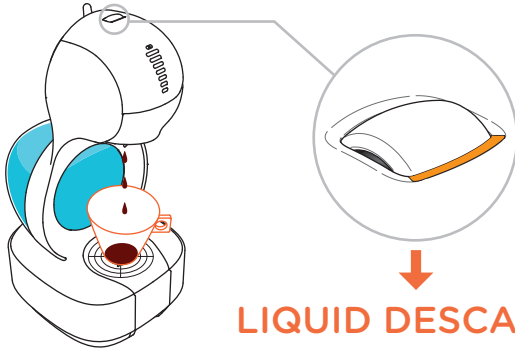


DE Maschine pflegen FR Prenez soin de moi NL Onderhoud mij ES Cuideme  
PT Alguns cuidados simples IT Abbi cura di me GR Φρόντισέ με TR Benimle ilgilen  
UA Здійснюйте належний догляд KZ Құрылғыны күту RU Обслуживание  
DA Pas på mig FI Huolehdi minusta NO Ta vare på meg SV Ta hand om mig

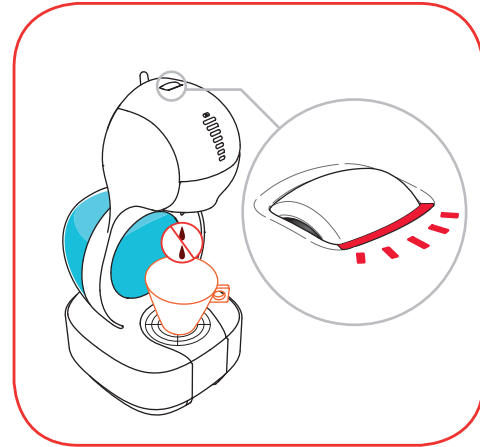




## AUTOMATIC DESCALING ALERT\*



LIQUID DESCALER\*\*



[WWW.DOLCE-GUSTO.COM](http://WWW.DOLCE-GUSTO.COM)

- \* **DE** Warnanzeige Automatische Entkalkung **FR** Alerte De Détartrage Automatique **ES** Alerta De Descalcificación Automática **PT** Alerta De Descalcificação Automático **RU** Функция Автоматического Предупреждения О Необходимости Удаления Накипи **IT** Allarme Decalcificazione Automatico **NL** Automatische Ontkalkingswaarschuwing **GR** Αυτοματη Ειδοποίηση Αφαιρέσης Αλάτων **UA** Попередження Про Автоматичне Видалення Накипу **KZ** Автоматты Түрде Қақ Кетіру Туралы Ескерту Дабылы **TR** Otomatik Kireç Temizleme İkazı **DA** Automatisk Afkalknings-Meddelelse **FI** Automaattinen Kalkinpoistohälytys **NO** Automatisk Varsel Om Avkalking **SV** Automatiskt Avkalkningslarm
- \*\* **DE** Entkalkungsmittel **FR** Liquide détartrant **ES** Líquido descalcificante **PT** Líquido descalcificante **RU** Средство для удаления накипи **IT** Liquido decalcificante **NL** Ontkalkingsvloeistof **GR** Υγρό αφαλάτωσης **UA** Рідкий засіб для видалення накипу **KZ** Сұйық қақ кетіріш **TR** Kireç temizleme sıvısı **DA** Afkalkningsvæske **FI** Kalkinpoistoneste **NO** Avkalkningsmiddel **SV** Avkalkningsvätska



## DISCOVER THE WHOLE FAMILY



ESPRESSO



LUNGO



GRANDE



CAFÉ AU LAIT



CAPPUCCINO



LATTE  
MACCHIATO



MOCHA



MARRAKESH  
STYLE TEA



DOLCE-GUSTO.COM

DE Produktfamilie FR Découvrez toute la gamme NL Ontdek het hele assortiment  
 ES Descubra la familia al completo PT Descubra toda a gama IT Scopri l'intera gamma di prodotti  
 GR Ανακάλυψε ολόκληρη την οικογένεια TR Tüm aileyi keşfet  
 UA Знайте всі різноманітні смаки KZ Барлық өнімдермен танысыңыз RU Посмотреть все  
 DA Se hele familien FI Huomaa koko perhe NO Oppdag hele sortimentet SV Upptäck hela familjen



## HOTLINES

AE	800348786	GB	0800 707 6066	MK	0800 00 200	TH	1-800-295588
AL	0842 640 10	GR	800 11 68068	MT	80074114		0-2657-8601
AR	0800 999 81 00	GT	1-800-299-0019	MY	1800 88 3633	TR	0800 211 02 18
AT	0800 365 23 48	HK	(852) 21798999	NI	1-800-4000		4 44 31 60
AU	1800 466 975	HN	800-2220-6666	NL	0800-3652348	TT	(868) 663-7853
BA	0800 202 42	HR	0800 600 604	NO	800 80 730	TW	0800-000-338
BE	0800 93217	HU	06 40 214 200	NZ	0800 365 234	UA	0 800 50 30 10
BG	0 800 1 6666	ID	001803657121	PA	800-0000	US	1-800-745-3391
BR	0800 7762233	IE	00800 6378 5385	PE	80010210	UY	0800-2122
CA	1 888 809 9267	IL	1-700-50-20-54	PH	898-0061	VN	1800 6699
CH	0800 86 00 85	IT	800365234	PK	0800-62282	ZA	+27 11 514 6116
CL	800 800 711	JO	+962-65902998	PL	0800 174 902		
CO	01800-05-15566	JP	0120-879-816	PT	800 200 153		
CN	400 630 4868	KR	080-234-0070	PY	0800-112121		
CR	0800-507-4000	KW	+965 22286847	QA	+974-44587688		
CZ	800 135 135	KZ	8-800-080-2880	RO	0 800 8 637 853		
DE	0800 365 23 48	LB	+961-4548595	RU	8-800-700-79-79		
DK	80 300 100	LU	8002 3183	SA	8008971971		
DO	(809) 508-5100	LT	8 700 55 200	SE	020-299200		
EC	1800 637-853 (1800 NESTLE)	LV	67508056	SG	1 800 836 7009		
EE	6 177 441	MA	080 100 52 54	SI	080 45 05		
ES	900 10 21 21	ME	020 269 902	SK	0800 135 135		
FI	0800 0 6161		Middle East: +971 4- 8100081	SR	0800 000 100		
FR	0 800 97 07 80	MX	01800 365 2348	SV	800-6179		

- EN** The guarantee does not cover appliances that do not work or do not work properly because they have not been maintained and/or descaled.
- DE** Von der Garantie ausgeschlossen sind Schäden, die auf unsachgemäße Wartung und/oder Entkalkung zurückzuführen sind.
- ES** La garantía no cubre los aparatos que no funcionan o no funcionan correctamente porque no han sido debidamente mantenidos y/o descalcificados.
- FR** La garantie ne prend pas en compte les machines qui ne fonctionnent plus ou mal, à cause d'une erreur de manipulation et/ou si le détartrage n'a pas été effectué.
- GR** Η εγγύηση δεν καλύπτει τις συσκευές που δεν λειτουργούν καθόλου ή που δεν λειτουργούν σωστά επειδή δεν έχουν διατηρηθεί σωστά ή/και δεν έχουν ακολουθησει τη σωστή διαδικασία για αφαιρέση αλάτων.
- IT** La garanzia non copre i dispositivi non funzionanti o che non funzionano correttamente per i quali non sono state effettuate le dovute operazioni di manutenzione e/o decalcificazione.
- KZ** Құралды дұрыс пайдаланбаудың және/немесе қақтан уақтылы тазаламаудың себебінен зақымданған немесе жұмыс істемей қалған бұйымға кепілдік әрекеті жүрмейді.
- NL** De garantie is niet geldig voor toestellen die niet correct functioneren omdat ze niet zijn onderhouden en / of ontkalkt.

- PT** A garantia não cobre os aparelhos que não funcionam ou não funcionam corretamente devido à falta de manutenção e/ou descalcificação.
- RU** Гарантия не распространяется на кофемашины, которые не работают или работают неправильно из-за того, что они были не очищены от накипи.
- TR** Bakımı yapılmamış ve/veya kireci temizlenmemiş olan ve bu nedenle düzgün çalışmayan aygıtlar garanti kapsamı dışındadır.
- UA** Гарантія не поширюється на прилади, які не використовувались належним чином або не працюють, тому що з них не було видалено накип.
- DA** Garantien omfatter ikke maskiner, som ikke virker eller ikke fungerer korrekt på grund af manglende vedligeholdelse eller afkalkning.
- FI** Takuu ei kata laitteita jotka eivät toimi tai jotka eivät toimi kunnolla mikäli niitä ei ole huollettu tai kalainpoistoa suoritettu.
- NO** Garantien dekker ikke maskiner som ikke virker eller ikke virker riktig på grunn av mangel på vedlikehold eller avkalkning.
- SV** Garantien täcker inte apparater som inte fungerar eller inte fungerar korrekt eftersom de inte har behandlats korrekt och / eller avkalkas.



**KRUPS**

[www.dolce-gusto.com](http://www.dolce-gusto.com)