



GENIO S

GET ME STARTED



KRUPS



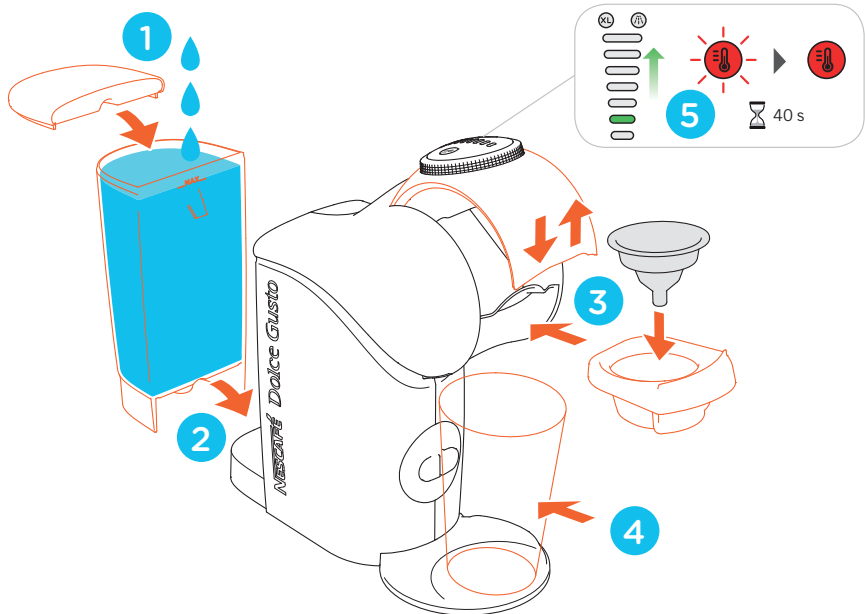
WWW.DOLCE-GUSTO.COM

- EN Read Safety Precaution booklet before first use.
- DE Vor der erstmaligen Verwendung Broschüre mit Sicherheitshinweisen lesen.
- FR Lisez le manuel des consignes de sécurité avant la première utilisation.
- IT Leggere l'opuscolo con le precauzioni di sicurezza prima del primo utilizzo.
- ES Leer el folleto de precauciones de seguridad antes del primer uso.
- PT Ler o folheto de Recomendações de Segurança antes da primeira utilização
- NL Lees de handleiding door voor het eerste gebruik.
- GR Διαβάστε το φυλλάδιο Οδηγίες Ασφαλείας πριν από την πρώτη χρήση.
- KZ Бірінші рет пайдаланудың алдында нұсқаулықты оқыңыз.
- RU Перед первым использованием прочитайте руководство по технике безопасности.
- CZ Před prvním použitím si přečtěte brožuru s bezpečnostními pokyny.
- SK Pred prvým použitím si prečítajte príručku s bezpečnostnými pokynmi.
- HU Az első bekapcsolás előtt olvassa el a biztonságai óvintézkedéseket ismertető tájékoztatót.
- BS Prije prve upotrebe pročitajte brošuru s sigurnosnim uputama.

- BG Прочетете инструкциите за безопасност преди употреба.
- RO Înainte de prima utilizare, citiți manualul cu măsurile de siguranță.
- SL Pred prvo uporabo preberite brošuro z varnostnimi napotki.
- SR Pre prve upotrebe pročitajte bezbednosno uputstvo.
- HR Prije prve uporabe pročitajte knjižicu sa sigurnosnim uputama.
- MK Пред првата употреба прочитајте ја брошурата која содржи безбедносни предупредувања.
- AL Lexoni manualin me udhëzimet e sigurisë para përdorimit
- PL Przed pierwszym użyciem należy zapoznać się z broszurą zawierającą wskazówki bezpieczeństwa.
- UA Перед першим використанням прочитайте інструкцію з техніки безпеки.
- ET Enne kasutamist lugege läbi ettevaatusabinõude brošüür.
- LT Prieš naudodami atidžiai perskaitykite pridedamą instrukciją.
- LV Pirms pirmās lietošanas reizes, izlasiet drošības noteikumu bukletu.
- TH เพื่อการใช้งานเครื่อง NESCAFÉ® Dolce Gusto® ได้อย่างถูกต้อง กรุณาอ่านคู่มือก่อนการเริ่มใช้งานครั้งแรก



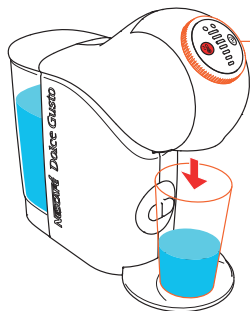
FOLLOW MY STEPS



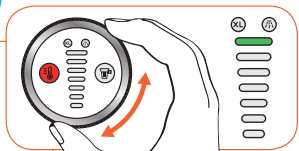
- DE Erste Schritte FR Respectez l'ordre des opérations IT Seguimi passo dopo passo... ES Siga mis indicaciones PT Passo a passo NL Volg mijn stappen GR Ακολουθήσε τα βήματά μου KZ Кәрсетілген қадамдарды орындаңыз RU Всё по порядку CZ Opakujte po mně SK Postupujte podľa mojich pokynov HU Kövesse a lépéseimet BS Slijedite ove korake BG Следвай стъпките RO Urmează-mi pașii SL Sledite mojim korakom SR Sledite moje korake HR Slijedite ove korake MK Следете ги овие чекори AL Ndiqni hapat e mi PL Postępuj według moich instrukcji UA Виконайте наступні кроки ET Järgi minu samme LT Atlik visus veiksmus LV Seko manām norādēm TH ทำความสะอาดเครื่องก่อนใช้งาน



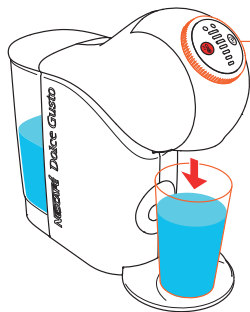
AND CLEAN ME FIRST



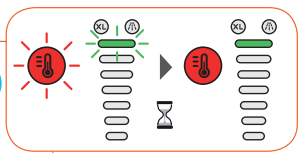
6



7



8



9



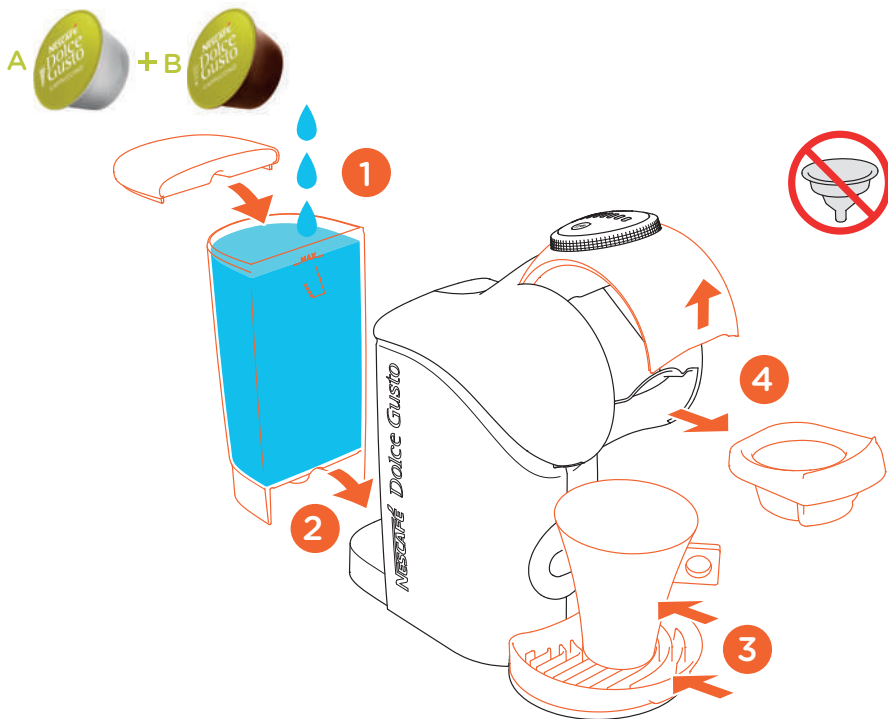
10



- DE Maschine zuerst reinigen FR Nettoyez-moi d'abord (l'eau de rinçage ne doit pas être consommée)
 IT ...ma prima puliscimi ES Y límpieme primero PT A minha primeira limpeza NL Reinig mij eerst GR Καθάρισέ με πρώτα
 KZ Алдымен құрылғыны тазалаңыз RU Сначала очистка CZ Nejprve mě vyčistíte SK Najskôr ma vyčistíte
 HU Először tisztítson meg BS I prvo me očistite BG Първо ме почисти RO Și curăță-mă, mai întâi SL Najprej me
 očistite SR I prvo me očistite HR I prvo me očistite MK И на почеток – исчистете ме AL Dhe më pastroni në fillim
 PL I najpierw mnie wyczyść UA Спочатку здійсніть промивання кавомашини ET Kõigepealt puhasta mind
 LT Ir pirmiausia mane išvalyk LV Un vispirms mani iztīri TH ทำความสะอาดเครื่องก่อนใช้งาน



LET ME SERVE YOU

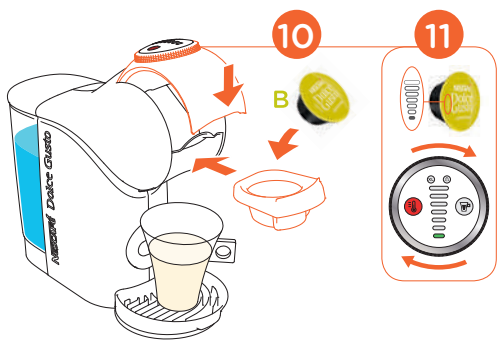
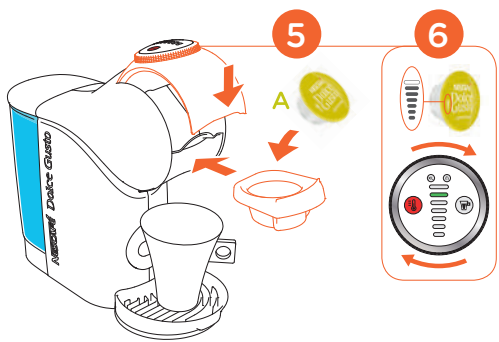


DE Bedienung FR Laissez-moi vous servir IT Lascia che prepari per te ES Déjeme servirle

PT Ao seu serviço NL Ik zorg voor de dranken GR Επέτρεψέ μου να σε σερβίρω ΚΖ Жұмыс реті

RU Готов к работе CZ Nechte mě Vás obsloužit SK Dovoľte mi Vás obslúžiť HU Engedje meg, hogy kiszolgáljam

BS Dozvolite mi da Vas poslužim BG Позволи ми да ти служи RO Lasă-mă să te servesc



SL Naj vam služim SR Dozvolite da vas poslužim HR Ja ću Vas poslužiti NKK Дозволете ми да Ве послужам
 AL Më lejon t'ju shërbej PL Teraz przygotujmy napój UA Прилад готовий до використання ET Luba mul Sind teenindada
 LT Leisk tau tarnauti LV Ļauj man pasniegt tev dzērienu TH วิธีการใช้งาน



LET ME SHOW YOU



ESPRESSO



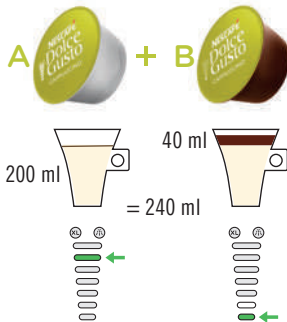
GRANDE / AMERICANO MORNING CUP



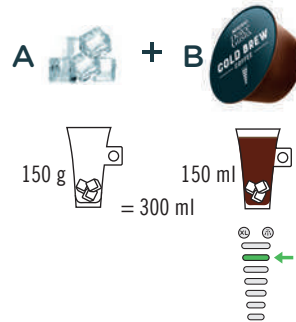
DE Auf einen Blick FR Laissez-moi vous montrer IT Bastano pochi gesti ES Déjeme mostrarle PT As minhas sugestões
 NL Ik laat het je zien GR Αφήσέ με να σου δείξω KZ Көрнекті кескің RU Смотри как просто CZ Předvedu Vám to SK Predvediem
 Vám to HU Megmutatom BS Dozvolite mi da Vam pokažem BG Нека ти покажа RO Lasă-mă să-ți arăt SL Naj vam pokažem



CAPPUCCINO

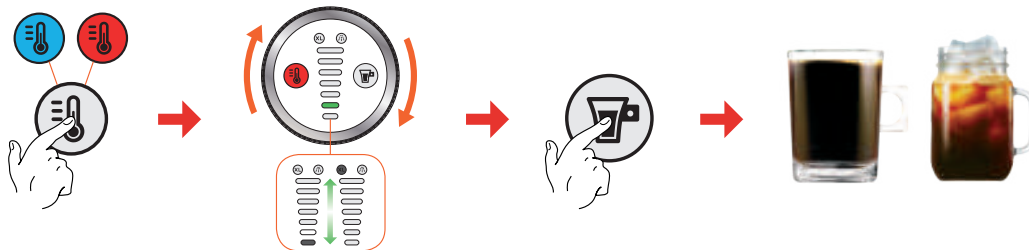
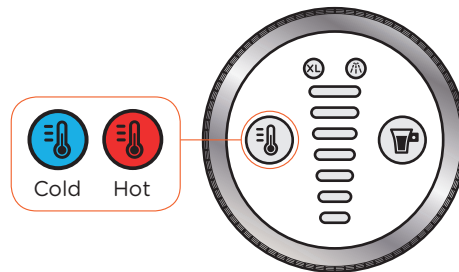


COLD BREW





HOT AND COLD SELECTION



- DE Auswahl Heiß/Kalt
- FR Sélection Chaud et Froid
- IT Selezione Hot e Cold
- ES Selección de caliente y frío
- PT Seleção quente e frio
- NL Selectie heet en koud
- GR Επιλογή ζεστού και κρύου
- KZ Ыстық пен суықты таңдау
- RU Выбор горячего и холодного режимов
- CZ Volba horkého nebo studeného nápoje
- SK Výber horúcich a studených nápojov
- HU Forró és hideg italok kiválasztása
- BS Odabir za vruće i hladno
- BG Избор на горещо и студено
- RO Opțiuni de fierbinte sau rece
- SL Vroča in hladna izbira
- SR Odabir vrućeg i hladnog
- HR Odabir toplo i hladno
- NMK Избор на топло и ладно
- AL Zgjedhje e nxehtë dhe e ftohtë
- PL Wybór temperatury gorącej i zimnej
- UA Вибір гарячої або холодної води
- ET Kuuma ja külma valik
- LT Karšto ir šalto pasirinkimas
- LV Karsta un auksta dzēriena atlase
- TH วิธีการเลือกโหมดร้อนหรือโหมดเย็นในการชงกาแฟ

DISCOVER THE WHOLE FAMILY



RISTRETTO



ESPRESSO



LUNGO



GRANDE &
AMERICANO



FLAT WHITE



CAFÉ AU LAIT



CAPPUCCINO



LATTE
MACCHIATO



CHOCOCINO*



MARRAKESH
STYLE TEA



COLD BREW

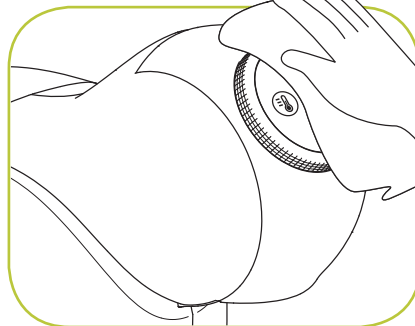
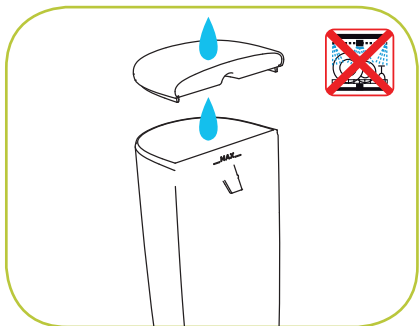
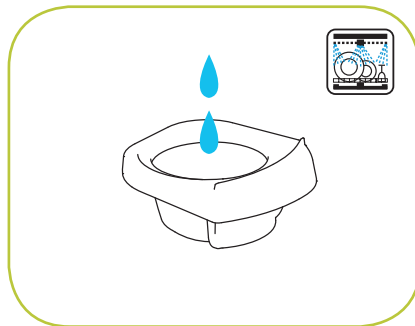
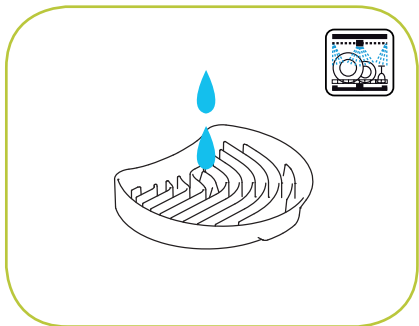


WWW.DOLCE-GUSTO.COM

DE Produktfamilie FR Découvrez toute la gamme IT Scopri l'intera gamma ES Descubra la familia al completo PT Descubra toda a gama
 NL Ontdek het hele assortiment GR Ανακάλυψε ολόκληρη την οικογένεια KZ Барлық өнімдермен танысыңыз RU Откройте всю палитру вкуса
 CZ Ochutnej nás všechny SK Ochutnaj nás všetky HU Kóstolja meg mindegyikünk BS Otkrijite cijelu porodicu okusa BG Разгледай цялото
 семейство RO Descoperă întreaga familie SL Odkrijte celotni asortiman SR Upoznajte kompletan asortiman HR Upoznajte cijeli asortiman
 NMK Откријте го целото семејство AL Zbuloni të gjithë familjen PL Poznaj wszystkie napoje UA Poznajomtesя з усім різноманіттям напоїв
 ET Tutvu kogu perekonnaga LT Nauda visai šeimai LV Atklāj visu ģimeni TH เชิญพบกับเมนูเครื่องดื่มทั้งหมด



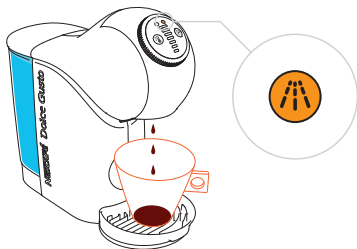
TAKE CARE OF ME



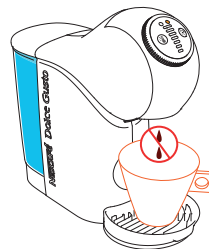
- DE Maschine pflegen FR Prenez soin de moi IT Abbi cura di me ES Cuideme PT Alguns cuidados simples
 NL Onderhoud mij GR Φρόντισέ με KZ Құрылғыны күту RU Обслуживание CZ Pečujte o mě SK Staraj sa o mňa
 HU Viselje gondomat BS Vodite brigu o meni BG Погрижи се за мен RO Ai grijă de mine SL Skrbite zame
 SR Vodite brigu o meni HR Brinite o meni MK Гржете се за мене AL Kujdesuni për mua PL Zadbaj o mnie
 UA Очищення кавоварки ET Hoolitse minu eest LT Pasirūpink manimi LV Rūpējies par mani TH การดูแลเครื่องชงกาแฟ



AUTOMATIC DESCALING ALERT*



NO LIQUID COMES OUT**



DESCALING***



WWW.DOLCE-GUSTO.COM

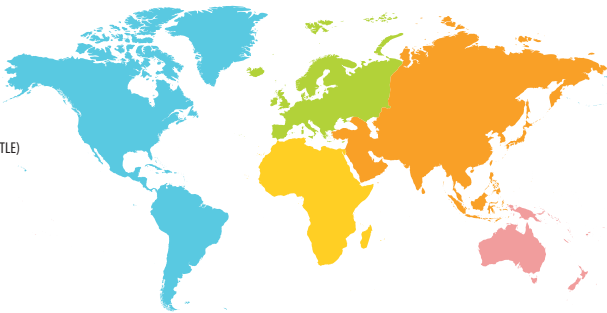
* DE Automatischer Entkalkungsalarm FR Alerte de détartrage automatique IT Avviso di decalcificazione automatica ES Alerta de descalcificación automática PT Alerta automático de descalcificação NL Automatische ontkalkingswaarschuwing GR Προειδοποίηση αυτοματης αφαιρεσης αλατων KZ Автоматты как кетіру сигналы RU Автоматическое предупреждение об удалении накипи CZ Automatická Výstraha Odvápňování SK Automatické Upozornenie Na Odstraňovanie Vodného Kameňa HU Automatikus Figyelmeztetés Vízkömentesítésre BS Automatsko Upozorenje Da Je Vrijeme Za Uklanjanje Kamenca BG Предупреждение За Автоматично Отстраняване На Воровик RO Alarmă De Detartrare Automată SL Samodejno opozorilo odstranjevanja vodnega kamna SR Upozorenje za uklanjanje kamenca HR Automatsko Upozorenje Za Uklanjanje Kamenca NMK Автоматски Аларм За Чистење Бигор AL Alarmi I Dekalcifikimit Automatik PL Komunikat O Automatyicznym Usuwaniu Kamienia UA Попередження про автоматичне видалення накипи ET Automaatne katlakivi eemaldamise märguanne LT Automatinis nukalkinimo įspėjimas LV Automātisks brīdinājums par atkalķošanu TH สัญญาณเตือน การล้างคราบตะกอนในน้ำดื่ม

** DE Es fließt keine Flüssigkeit heraus FR Pas de sortie de liquide IT Nessuna fuoriuscita di liquido ES No sale líquido PT Não há saída de líquido NL Er komt geen drank uit GR Δεν εκρέει υγρό KZ Егер сұйықтық ақпаса RU Жидкость не выходит CZ Nevytéká žádná kapalina SK Nevychádza žiadná kvapalina HU Nem folyik ki folyadék BS Tečnost ne izlazi BG Не потича течност RO Nu curge lichidul SL Tekoči Odstranjevalec Vodnega Kamna SR Tečnost ne izlazi HR Tekućina ne izlazi NMK Не истекув течност AL Nuk del léng PL Płyn nie wypływa UA Напій не витікає ET Masinast ei tule vedelikku LT Neišiskiria skystis LV Šķidrums netek TH ไน้กรองที่ทำงานไม่ออกจนกระทั่ง

*** DE Entkalkung FR Détartrage IT Decalcificazione ES Descalcificación PT Descalcificação NL Ontkalken GR Αφολάτωση KZ Қақтан тазарту RU Удаление накипи CZ Odvápňování SK Odstránenie vodného kameňa HU Vízkömentesítés BS Uklanjanje kamenca BG Отстраняване на котлен камък RO Decalcifiere SL Odstranjevanje vodnega kamna SR Uklanjanje kamenca HR Uklanjanje kamenca NMK Чистење бигор AL Dekalcifikues PL Ustawianie twardości wody UA Видалення накипи ET Katlakivieemaldus LT Nukalkinimas LV Atkalķošana TH การล้างคราบตะกอน



HOTLINES



- AR 0800 999 81 00
- BR 0800 7762233
- CA 1 888 809 9267
- CH 0800 86 00 85
- CL 800 213 006
- CO 01800-05-15566
- CR 0-800-542-5444
- DO (809) 508-5100
- EC 1800 637-853 (1800 NESTLE)
- GT 1-800-299-0019
- HN 800-2220-6666
- MX 800 365 2348
- NL 1-800-4000
- PA 800-0000
- PE 080010210
- PR 0800-112121
- TI (868) 663-6832
- US 1-800-745-3391
- UY 0800-2122

- AT 0800 365 23 48
- BE 0800 93217
- BG 0 700 10 330
- CZ 800 135 135
- DE 0800 365 23 48
- DK 80 300 100
- EE 6 177 441

- ES 900 10 21 21
- FI 0800 0 6161
- FR 0 800 97 07 80
- GB 0800 707 6066
- GR 210 6371000
- HR 0800 600 604
- HU 06 40 214 200

- IE 00800 6378 5385
- IT 800365234
- KZ 8-800-080-2880
- LT 8 700 55 200
- LI 8002 3183
- LV 67508056
- MA 080 100 52 54

- MC (389) 2 32 32 228
- MT 80074114
- NL 0800-3652348
- NO 800 80 730
- PL 0800 174 902
- PT 800 200 153
- RO 0 800 8 637 853

- SL 080 45 05
- SK 0800 135 135
- SR 0800 000 100
- SV 020-299200
- TR 0800 211 02 18
- 4 44 31 60
- UA 0 800 50 30 10

- AL 0842 640 10
- ZA 086 009 6116
- +27 11 514 6116

- AE 800348786
- BA 0800 202 42
- CN 4006304868
- HK (852) 21798999
- ID 0800 182 1028
- IL 1-700-50-20-54
- JO +96265902997
- JP 0120-879-816
- KR 080-234-0070
- KW +965 22286847
- LB +9614548593
- ME 020 269 902
- Middle East: +97143634100
- MY 1800 88 3633
- PH 898-0061
- PK 0800-62282
- QA +9744587615
- RU 8-800-700-79-79
- SA 8008971971
- SG 1 800 836 7009
- TH 1-800-295588
- 0-2657-8601
- TW 0800-000-338
- VN 1800 6699

- EN The guarantee does not cover appliances that do not work or do not work properly because they have not been maintained and/or descaled.
- DE Von der Garantie ausgeschlossen sind Schäden, die auf unsachgemäße Wartung und/oder Entkalkung zurückzuführen sind.
- FR La garantie ne prend pas en compte les machines qui ne fonctionnent plus ou mal, à cause d'une erreur de manipulation et/ou si le détartrage n'a pas été effectué.
- IT La garanzia non copre i dispositivi non funzionanti o che non funzionano correttamente per i quali non sono state effettuate le dovute operazioni di manutenzione e/o decalcificazione.
- ES La garantía no cubre los aparatos que no funcionan o no funcionan correctamente porque no han sido debidamente mantenidos y/o descalcificados.
- PT A garantia não cobre os aparelhos que não funcionam ou não funcionam corretamente devido à falta de manutenção e/ou descalcificação.
- GR Η εγγύηση δεν καλύπτει τις συσκευές που δεν λειτουργούν καθόλου ή που δεν λειτουργούν σωστά λόγω μη σωστής συντήρησης και/ή μη τηρησης της διαδικασίας αποκalkώσης.
- NL De garantie is niet geldig voor apparaten die niet correct functioneren omdat ze niet zijn onderhouden en / of ontkalkt.
- KZ Құралды дұрыс пайдаланбаудың жөне/немесе қақтан уақытылы тазаламаудың себебінен зақымданған немесе жұмыс істемей қалған бұйымға кепілдік әрекеті жүрмейді.
- RU Гарантия не распространяется на кофемашины, которые не работают или работают неправильно из-за того, что они были не очищены от накипи.
- CZ Záruka se nevztahuje na závady, které byly zapříčiněny špatným používáním, údržbou nebo neodvápňováním kávy, tedy v rozporu s návodem na použití.
- SK Záruka sa nevzťahuje na chyby, ktoré boli zapríčinené nesprávnym používaním, údržbou alebo neodvápňovaním kávy, teda v rozpore s návodom na použitie.
- HU A garancia nem terjed ki azokra az esetekre, amikor a készülék a karbantartás, vagy a vízkötelenítés hiánya miatt nem működik, vagy nem működik megfelelően.
- BS Garancija ne pokriva slučajevne neispravnog funkcioniranja ili nefunkcioniranja uslijed neodržavanja i neuklanjanja kamenca.

- BG Гаранцията не покрива уреди, които са повредени или не работят правилно, поради неправилното им използване (съгласно инструкциите) и/или поради ненавременното им почистване.
- RO Garanția nu acoperă produsele care nu funcționează corect din cauza că nu au fost detartrate.
- SL Garancija ni v veljavni, če aparat ne deluje, zaradi neustreznega vzdrževanja oz. se je v njem prekomerno nabral vodni kamen.
- SR Garancija ne pokriva aparate koji ne rade ili ne funkcionišu propisno zbog neodržavanja ili neuklanjanja kamenca.
- HR Jamstvo nisu pokriveni slučajevi nepravilnog rada koji su nastali uslijed neodržavanja ili neuklanjanja kamenca.
- NMK Co garancija ne se opfateni aparati koji vooshoto ne rabotat i/ili ne funkcionirait poradi nepravilnen nacin na odrzavane i/ili natalogene bigop.
- AL Garancija nem mbulon aparatet e demtuaora ose funksionale si pasojë e mosrespektimit të manualit apo mospastrimit të smërcit.
- PL Gwarancja nie obejmuje urzadzeń, które nie byly konserwowane i / lub w których nie był regulamie usuwany kamien przez co nie dzialajl prawidlowo.
- UA Гарантія не поширюється на прилади, які не використовувались належним чином або не працюють, тому що з них не було видалено накип.
- ET Garanti ei kata seadmeid, mis ei töötä või mis ei töötä korreksesti, kuna neid ei ole hooldatud ja/või katkivi ei ole eemaldatud.
- LT Prietaisams, kurie neveikia arba veikia netinkamai, nes buvo neprižiūrimi ir (arba) iš jų nebuvo pašalinamos kalkės, garantija netaikoma.
- LV Šī garantija neattiecas uz ierīcēm, kas nedarbojas, jo nav pareizi lietotas un/vai nav atkalķotas.
- TH การรับประกันสินค้า ไม่ครอบคลุมถึงความเสียหายของเครื่อง ที่เกิดจากการใช้งานผิดวิธี และ/หรือการ ไม่ สังคความตะกอน